

**COMPAGNIE**

**LOBA**

**ANNABELLE SERGENT**

# **FICHE TECHNIQUE**



# Conditions d'accueil

## **EQUIPE ARTISTIQUE** 1 à 2 personnes

**Conteuse, comédienne** > Solange Malenfant

**Contact régie** > Solange Malenfant [marion\\_malenfant@hotmail.fr](mailto:marion_malenfant@hotmail.fr) / 06 50 88 52 98

Un représentant de la compagnie est susceptible d'accompagner la comédienne.

## **REGLAGES ET OCCUPATION DU LIEU**

**1 service de 3h** nécessaire pour le déchargement, le montage du décor et les réglages lumières.

Si le spectacle joue avant 11h : montage et réglages la veille, prévoir 1h30 d'échauffement avant le spectacle.

## **DEROULEMENT DU SPECTACLE / PUBLIC**

Durée du spectacle 30 minutes sans entracte

L'ouverture des portes, l'extinction et le rallumage des lumières de la salle se feront en accord avec l'artiste et le régisseur.

Extinction de toutes les lumières autres que celles qui sont prévues pour le spectacle.

## **JAUGE**

70 personnes séances "scolaires"

90 personnes séances "tout public"

## **PLANNING DE MONTAGE ET PERSONNEL MIS A DISPOSITION PAR L'ORGANISATEUR**

### **Personnel du théâtre pour les réglages et le spectacle :**

1 technicien lumière qui prendra en charge la « petite » conduite lumière du spectacle (à détailler en lien avec le contact régie)

### **Occupation du plateau :**

Le plateau devra être accessible au minimum 1h30 avant l'entrée du public pour l'échauffement.

## **MATERIEL LUMIERE**

- Console lumière en salle côté jardin (voir plan joint)
- Pour le reste, la compagnie amène tout le matériel technique nécessaire au bon déroulé du spectacle

## **PLATEAU**

- **Ouverture : 7m mini / Profondeur : 5m mini / Hauteur : 2,50m mini**
- Revêtement noir (tapis de danse = idéal)
- **boîte noire indispensable** : fond noir et pendrillonnage à l'allemande de préférence.

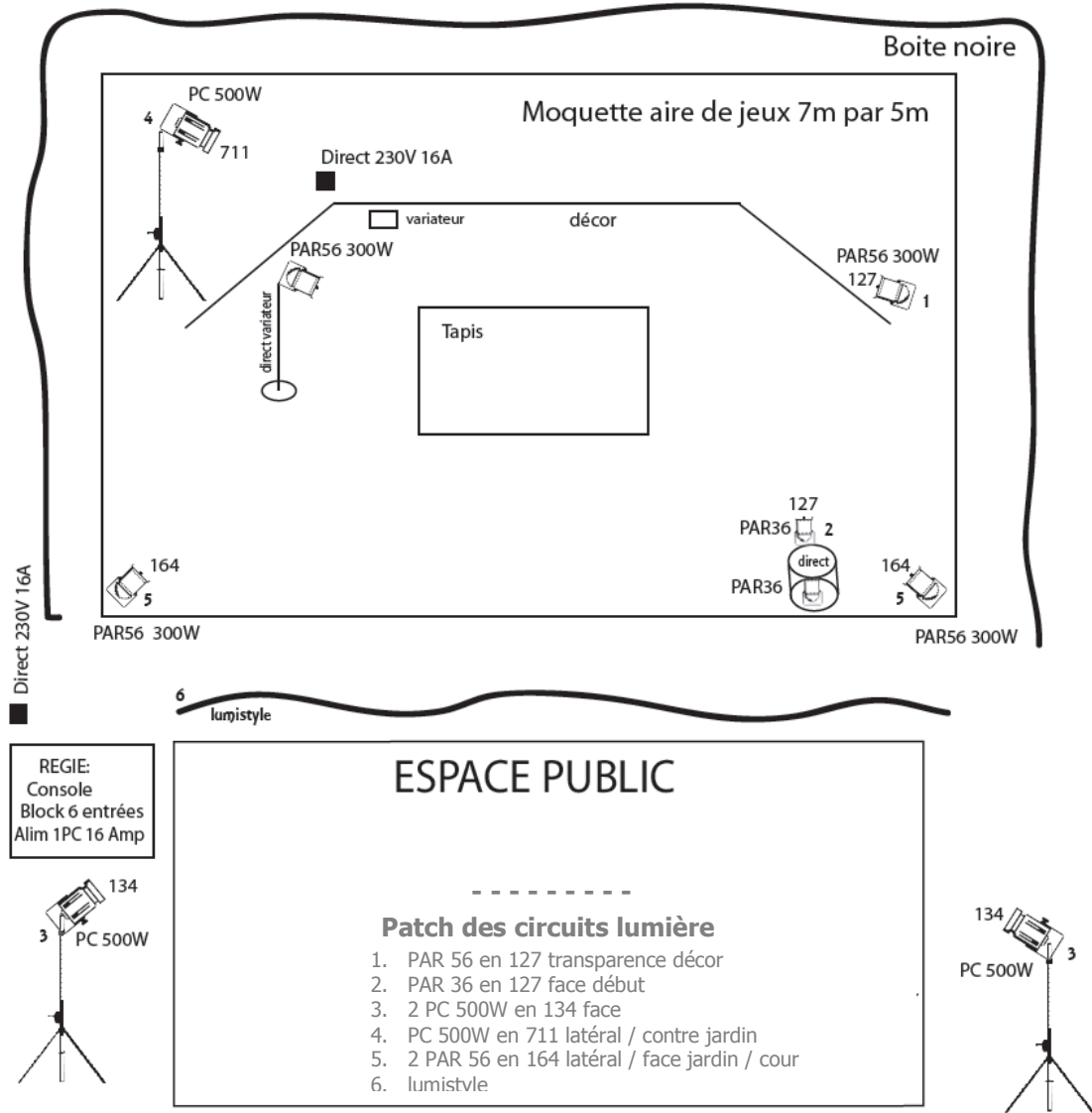
**DIVERS** 1 loge chauffée avec douche et équipée (miroir, fauteuil...) / 1 portant avec cintres pour costume / 1 table à repasser et fer vapeur / Petite collation (fruits secs, jus d'orange, eau, gâteaux...) / Boissons chaudes (thé, café...) / Serviettes de toilettes en loges.

***Cette fiche technique fait partie intégrante du contrat.***

**Fiche technique – Chuut !**

Cie LOBA - 3 bd Daviers 49100 ANGERS // tel : 02 41 27 36 00

# Le plan de feu autonome



## Obligations de l'organisateur

- **Ouverture** : 7m *mini* / **Profondeur** : 5m *mini* / **Hauteur** : 2,50m *mini*
- s'assurer que le **noir total** puisse être fait dans la salle.
- s'assurer que l'espace « public » soit adapté à la jauge prévue
- s'assurer que l'espace « public » soit équipé d'un éclairage graduable
- **fournir** deux directs plateau (230V 16A) bord scène et lointain jardin

Fiche technique – Chuut !

Cie LOBA - 3 bd Daviers 49100 ANGERS // tel : 02 41 27 36 00