

# SHELL SHOCK



## FICHE TECHNIQUE

### Compagnie LOBA

3 Boulevard Daviers, 49100 Angers

02 41 27 36 00 / 06 74 94 05 95

[cieloba@cieloba.org](mailto:cieloba@cieloba.org) / [www.cieloba.org](http://www.cieloba.org)

La Compagnie est conventionnée avec l'État -  
Direction régionale des affaires culturelles (DRAC)  
des Pays de la Loire, la Région des Pays de la Loire  
et reçoit le soutien de la Ville d'Angers  
Licences n° 2-1105613 et 3-1105614

### Équipe Compagnie LOBA :

- 1 régisseur
- 2 comédiens
- 1 metteur en scène ou accompagnateur de la compagnie

### Contact technique :

Régie générale : Régis RAIMBAULT : regis.raimbault@wanadoo.fr - 06 76 59 33 11

Régie spectacle : François Poppe : [francoispoppe.regie@hotmail.fr](mailto:francoispoppe.regie@hotmail.fr) - 06 75 21 15 06

Ou Régis RAIMBAULT : regis.raimbault@wanadoo.fr - 06 76 59 33 11

Arrivée : minimum 8h00 avant le spectacle

### Déroulement du spectacle / Public :

Durée prévisionnelle du spectacle environ 1h10 sans entracte.

L'ouverture des portes, l'extinction et le rallumage des lumières de la salle se feront en accord avec l'équipe (artistes et régisseurs).

Extinction de toutes les lumières autres que celles qui sont prévues pour le spectacle.

Jauge : 220 personnes séance scolaire // 250 personnes séance tout public

### Temps de montage et personnel demandé :

- Pré-montage en amont de l'arrivée de l'équipe
- 2 services de 4h pour montage, réglages et calages avec 1 technicien lumière, 1 plateau, 1 son.
- Démontage : 1h30min avec 2 techniciens.

### Plateau :

- Dimension plateau idéal : ouverture : 10m (mur à mur 13m) – profondeur : 8m
- Hauteur sous perche 6m (plateau minimum : 7m x 7m hauteur perche 5m)
- Boite noire à l'italienne ou allemande sur petit plateau.
- Sol recouvert d'un tapis de danse noir
- La scénographie est composée de :
  - 3 boîtes à lumière 1.20m x 1.20m
  - 1 chaise
  - 1 grand sac photos
  - 1 tapis danse miroir 0,40mx5m

### Lumière :

- 36 circuits
- 4 PC 2kW
- 10 PC 1kW
- 10 découpes 614 SX
- 8 PARS 64 CP62
- 1 PAR 64 CP61
- 1 pied de projo 1m50
- Régie autonome (pc équipé de Whitecat, de la Compagnie)
- Prévoir dmx 5 points + Alim au lointain centre pour « les boîtes à lumières »

### Son :

- 1 diffusion adaptée à la salle avec sub
- 2 points de diffusion au sol posés debout au lointain jardin-cour, HP 15 pouces (typePS15).
- 1 retour coulisse jardin avant-scène , HP 15 pouces (typePS15).
- Une console numérique type M32, LS9 ...

Matériel de la Compagnie :

- Régie sur Mac équipé de Ableton LIVE
- 1 DI au lointain jardin
- Carte Son 5 sorties (LR face- LR Lointain - retour)
- 1 micro HF DPA noir avec adaptateur SHURE
- 1 émetteur récepteur Shure

### Vidéo :

- 1 vidéoprojecteur de la Compagnie, prévoir Alim, au bord plateau jardin
- La compagnie est autonome pour toute l'installation vidéo.

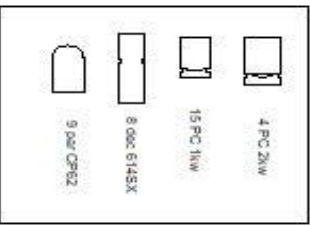
### Régie :

- Régie son et lumière côte à côte, 1 seul régisseur.

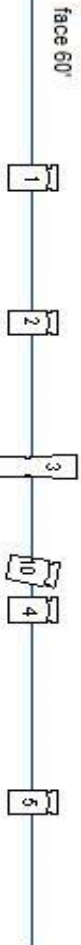
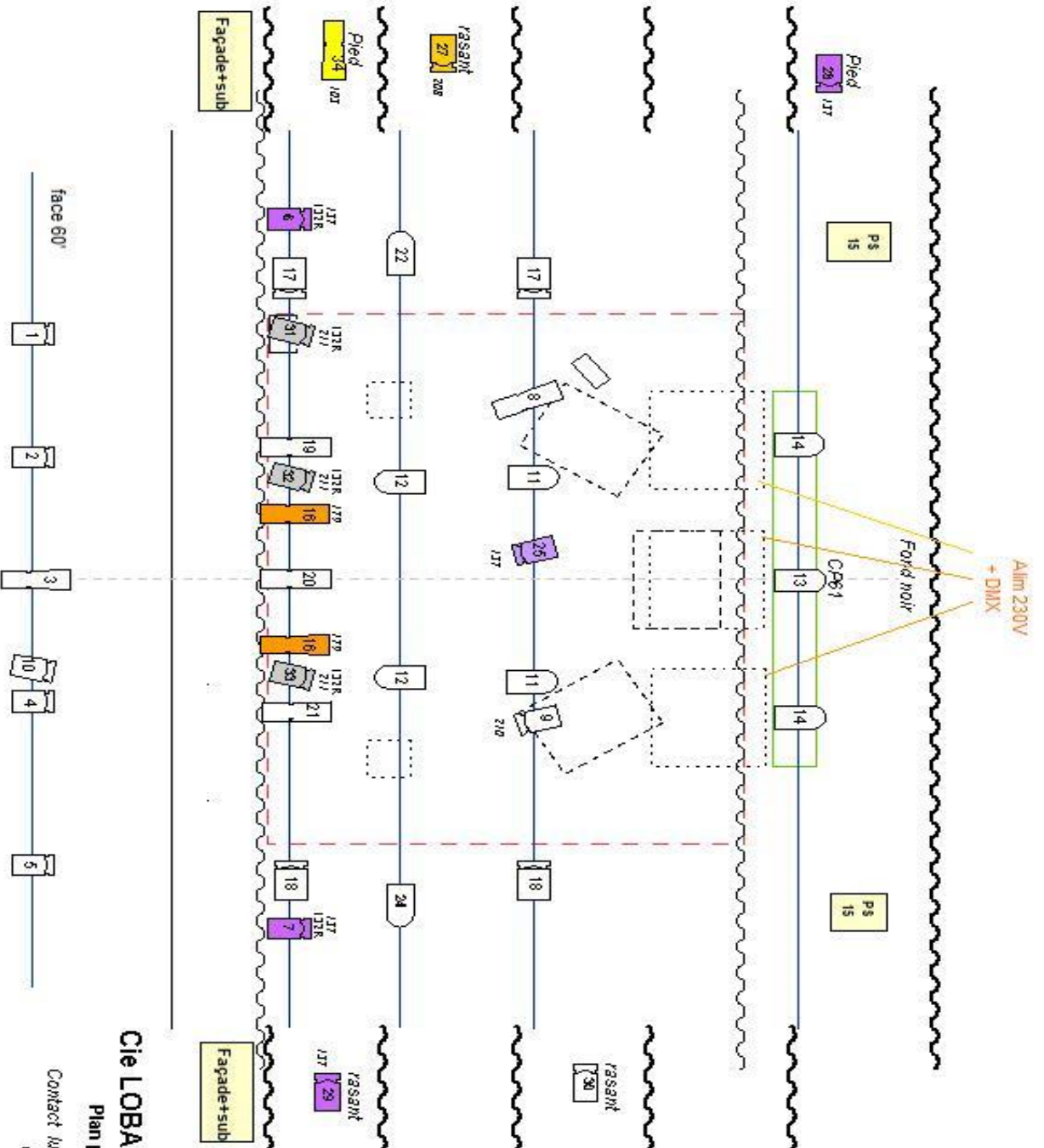
### Divers :

2 loges chauffées avec douche équipée (miroir, fauteuil...) / 1 portant avec cintres pour costume / 1 table à repasser et fer à vapeur / Petite collation (fruits secs, fruits, jus d'orange, eau...) / Boissons chaudes (thé, café...) / Serviettes en loge.

Plan de feu provisoire :



Gélatines :  
PC 1W : L137 x 4  
L210 x 1  
L211 x 3  
R132 x 6  
découpes : L103 x 1  
L179 x 2  
Pais 64 : Lx



Cie LOBA - SHELL SHOCK  
Plan provisoire - 10/19  
Contact lumière François POPPE  
06 75 21 15 06