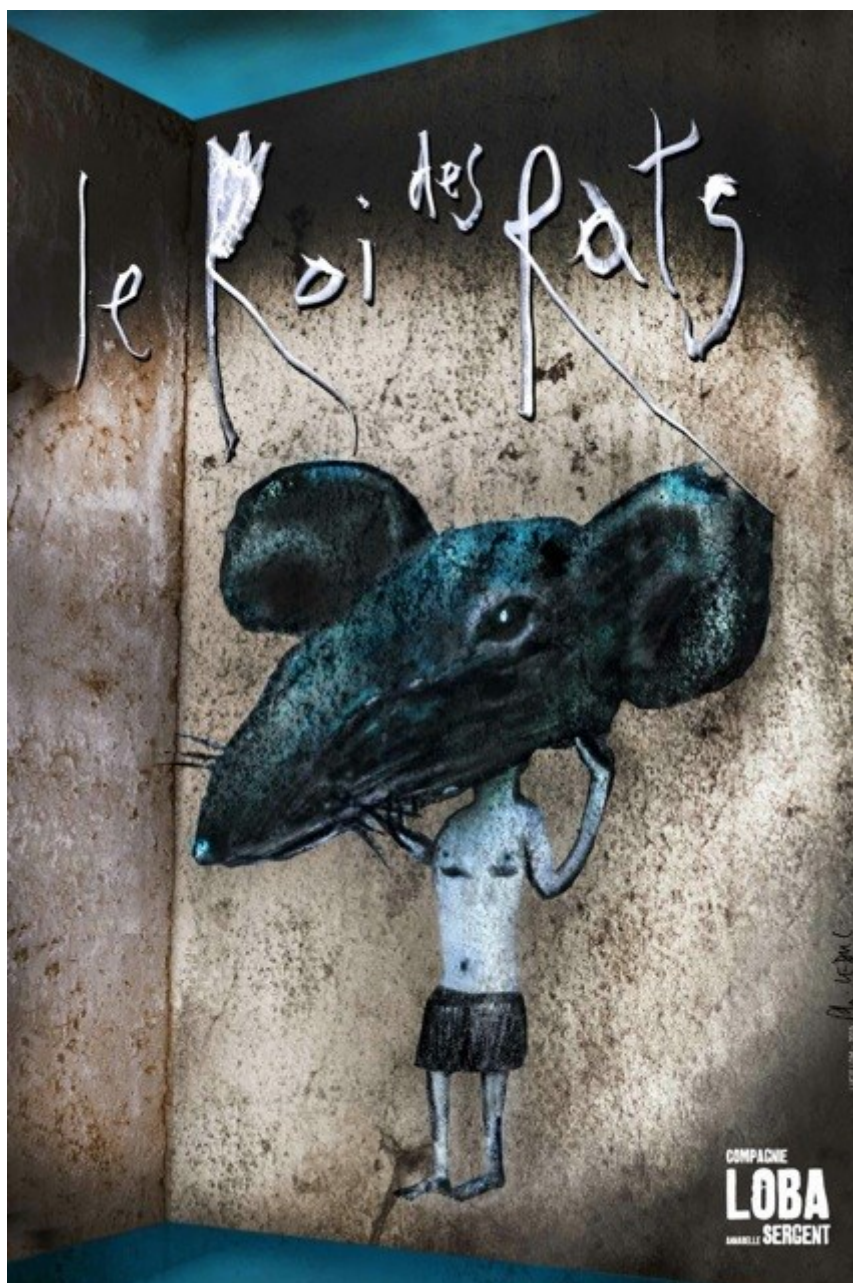


FICHE TECHNIQUE



Cie LOBA
3 bd Daviers – 49100 Angers
02 41 27 36 00

Conditions d'accueil

EQUIPE ARTISTIQUE 2 personnes

Interprète > **Annabelle Sergent**
> ou **Camille Blouet**

Régisseurs > **Erwan Tassel** erwantassel.tech@gmail.com / 06 61 95 10 26
> ou **Régis Raimbault** regis.raimbault@wanadoo.fr / 06 76 59 33 11
> ou **François Poppe** francoispoppe.regie@hotmail.fr / 06 75 21 15 06

Un représentant de la compagnie est susceptible d'accompagner le groupe.

ARRIVEE : minimum **8h00** avant le spectacle / Si le spectacle joue le matin, arrivée la veille.

DEROULEMENT DU SPECTACLE / PUBLIC

Durée du spectacle environ 55 minutes sans entracte.

L'ouverture des portes, l'extinction et le rallumage des lumières de la salle se feront en accord avec l'artiste et le régisseur. Extinction de toutes les lumières autres que celles qui sont prévues pour le spectacle.

JAUGE 200 personnes séances "scolaires" // 250 personnes séances "tout public"

PLANNING DE MONTAGE ET PERSONNEL MIS A DISPOSITION PAR L'ORGANISATEUR

Pré-montage :

Son : système câblé et calé

Lumière : plan lumière monté, câblé et patché (fournir feuille de patch à notre arrivée)

Plateau : pendrillonnage identique au plan, tapis de danse noir mat

Personnel du théâtre pour les réglages et le spectacle :

2 régisseurs lumière, 1 régisseur son.

Occupation du plateau :

6h00 de réglages et calages techniques.

Le plateau devra être accessible 2h avant l'entrée du public pour l'échauffement.

Prévoir un temps de mise pour le ré-accrochage des fluos (ch23) sur les largeurs. Garder à disposition 1 échelle ou 1 nacelle.

Prévoir un direct avec doublette avant scène pour l'échauffement.

MATERIEL LUMIERE

- **10 découpes 614sx** (pas de 614s, les réglages sont pointus) – *lentilles propres*
- **5 découpes 613 sx** – *lentilles propres*
- **7 PC 1kw**
- **3 PC 2kw**
- **7 PAR CP62**
- **8 fluos** avec système largage électro-aimant (que nous fournissons)
- **1 boule à facette** (que nous fournissons)
- **5 platines de sol**
- **1 pied à 4m pour un par**
- **Gradateurs** : 36 circuits de 2kw
- **Prévoir une charge sur le circuit 23 (fluos)**
- Le spectacle tourne avec une conduite sur ordinateur (que nous fournissons)
- La régie ne doit pas être trop éloignée de la scène (en salle)
- **1 ligne DMX au plateau lointain jardin** (même univers que les gradateurs) et **1 direct 220V**, pour **une machine à brouillard** en coulisses (nous fournissons la machine)
- **1 ligne graduée au plateau lointain jardin** pour le ventilateur (que nous fournissons)

ATTENTION de faire le nécessaire pour que le brouillard ne déclenche aucune alarme !!!
Le plan de feu est adaptable aux lieux, l'idéal étant que nous disposions d'une liste du matériel disponible ainsi que d'un plan à l'échelle de l'espace scénique avec ses accroches, pour pouvoir travailler en amont. Quelques photos de la salle peuvent aussi parfois être utiles.

MATERIEL SON

- **1 micro cravate HF** que nous fournissons
- **Prévoir 2 piles LR6 1,5V par représentation**
- **1 ligne XLR et 1 direct 220V** pour installer le récepteur au plateau.
- **1 système de diffusion** adapté au lieu, **préalablement installé et calé**
- **1 diffusion lointain** type ps15 au sol sans pieds
- **2 retours de scène** type ps15, installés de préférence en coulisse avant scène au sol sans pieds
- **1 console** de bonne qualité, analogique ou numérique (idéal), installée à coté du jeu d'orgue (1 seul régisseur)

Nous diffusons via un macbook et carte son (6 sorties en jacks), **prévoir un câblage adapté à la console.**

PLATEAU

- **Dimension plateau idéal 12x9m et minimum 9x7m, hauteur sous perche minimum 6m**
- **Tapis de danse noir mat**
- **Pendrillonage à l'italienne** comme indiqué sur le plan
- **Un tps de fond de scène noir**

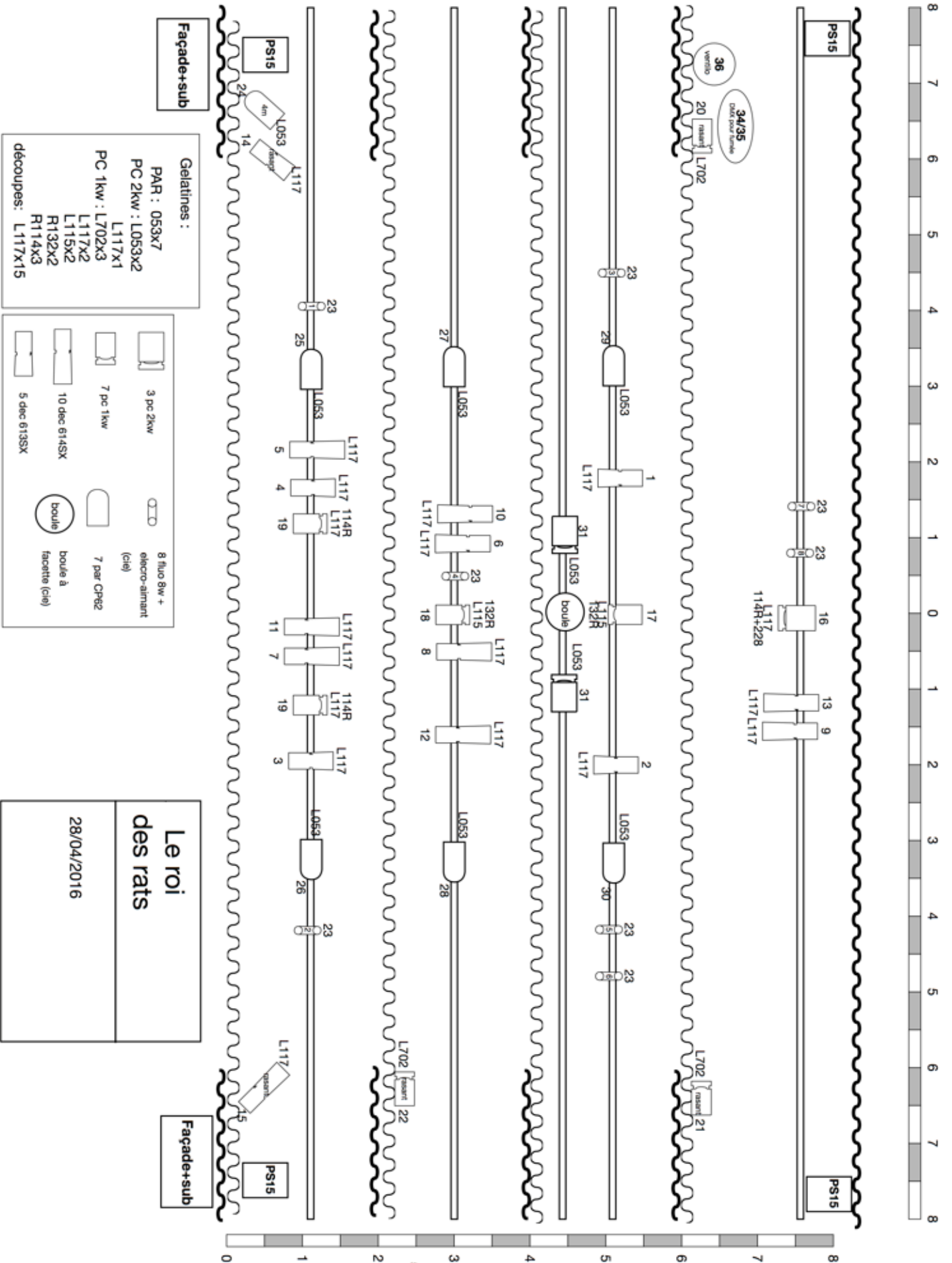
A prévoir par l'organisateur, si transports de l'équipe en train ou en avion :

- **1 boule à facette (50 cm de diamètre)**
- **1 machine à fumée**
- **1 ventilateur**
- **(éventuellement 1 micro émetteur-récepteur HF de marque SHURE)**

DIVERS

1 loge chauffée avec douche et équipée (miroir, fauteuil...)/ 1 portant avec cintres pour costume / 1 table à repasser et fer à vapeur / Petite collation (fruits secs, jus d'orange, eau, gâteaux...) / Boissons chaudes (thé, café...) / Serviettes en loge

Le plan de feu



Photos lumières

