

ACCUEIL D'ARTISTE(S)

PADLOBA

SAISON 2024-2025

QU'EST-CE QUE LE PAD ?

Le pad est une pépinière artistique des arts visuels et des arts de la scène qui offre trois espaces de travail et d'expérimentation : la cabine, le studio du haut et le studio du bas. Il existe grâce à la volonté de trois structures artistiques implantées à Angers : **le collectif BLAST**, **la compagnie LOBA** et **la cie Nathalie Béasse**, en partenariat avec le service culturel de **la Ville d'Angers**.

Investies dans des démarches concernées par le soutien aux artistes de la région et au-delà, ces trois structures artistiques mutualisent ces espaces de résidences artistiques. Les artistes invité.e.s peuvent rendre public leur processus de création en inventant la forme de présentation qui convient le mieux à l'état d'avancement de leur projet. De plus, l'Atelier des Liciers Angevins est également présent sur ce lieu.

QU'EST-CE QUE LE padLOBA ?

Le padLOBA est porté par **la Compagnie LOBA/ Annabelle Sergent**.

Depuis sa création, le travail d'Annabelle Sergent, au sein de la cie LOBA, défend 3 grands axes :

les écritures contemporaines - la jeunesse - les arts du récit

Déployées de différentes manières au sein de la compagnie, ces trois grandes familles artistiques sont aujourd'hui au cœur du projet du PADLOBA, lieu de fabrique.

La compagnie LOBA s'engage dans le soutien à la création, à l'émergence et au repérage d'artistes. Le padLOBA est un lieu de résidence et de rencontres, où chaque artiste peut déployer sa recherche.

Le padLOBA travaille de concert avec la Maison du Conte à Chevilly-Larue et avec le THV, Scène conventionnée « Arts, enfance et jeunesse » sur du repérage de projet artistique. Il est également un lieu de convergence des réseaux professionnels PlatO et PJP49.

Au cœur de la Ville d'Angers, le padLOBA œuvre à créer un lieu où la parole et la matière artistiques sont au cœur de l'accueil et viennent nourrir le travail de chacun.e. Le public est invité à exercer sa curiosité, en découvrant des créations artistiques en cours.

CE QUE PROPOSE LE LIEU

- **3 semaines de résidence** consécutives ou non maximum réparties sur la saison 2024-2025 (de septembre 2024 à juin 2025), dans un studio du padLOBA.
- **1 accompagnement à la structuration** : échange artistique avec Annabelle Sergent et échanges avec l'équipe administrative
- **Plateau d'artistes et/ou ouverture public & professionnels** : Plateforme professionnelle pendant laquelle les artistes pourront présenter une étape de leur travail devant un public professionnel, dans l'optique de rendre lisibles et visibles les parcours et d'améliorer la diffusion et nous proposons, si les compagnies en résidence le souhaitent, d'organiser des ouvertures studios soit devant un « public test », à savoir un public qui expérimente une matière en devenir, soit devant des professionnels, afin de montrer le travail en cours de création.



Annabelle Sergent – Responsable Artistique

Camille Rousseau – Production / Diffusion

Pauline Duretête – Administration / Production

MODALITES DE SELECTION

La Compagnie LOBA / Annabelle Sergent lance un appel à résidence afin de choisir les projets artistiques qui seront accueillis au padLOBA sur la saison 2024-2025.

Le choix des compagnies participant aux résidences se fait en fonction de différents critères : qualité artistique, temporalité du projet de création, provenance géographique des artistes, nombre de personnes en résidence, etc.

La Compagnie LOBA peut également être un lieu ressource pour des questions en lien avec la structuration.

Seuls les artistes portés par une structure professionnelle, détentrice d'une licence d'entrepreneur du spectacle, pourront accéder à une résidence. La sélection se fera de manière collégiale, au sein de l'équipe LOBA. Ces choix se feront par rapport à un ensemble de demandes.

MODALITES PRATIQUES

- Une convention est signée entre la compagnie accueillie et la Compagnie LOBA.
- Une attestation d'assurance est à fournir à la signature de la convention.
- L'adhésion à la Compagnie LOBA d'un montant de 40 euros TTC est également demandée.
- L'Accès à un parking privé (avec un code à l'entrée)
- L'Accès à l'espace commun (cuisine équipée, WC, douche...)
-

Les équipes sélectionnées pourront bénéficier d'un hébergement pendant le temps de la résidence (prise en charge directe – appartement – situé sur le même site que les studios, 2mn à pied) pour 3/4 personnes, sous réserve de disponibilité pendant la période demandée.

FICHES TECHNIQUES

A NOTER : Les studios ne sont pas équipés techniquement.

LE STUDIO DAVIERS

Espace situé au 2^{ème} étage du bâtiment (sans ascenseur), il est équipé d'un plancher et d'un tapis de danse. Dimensions plateau : 8.50 m. d'ouverture - 9.80 m. de profondeur – hauteur sous plafond 3.23m
Le studio est équipé en "boîte blanche" et "boîte noire".

Jauge maximum de 19 personnes

Ce studio est aussi doté d'une douche et d'un accès à une cuisine équipée, partagée avec la Compagnie LOBA.

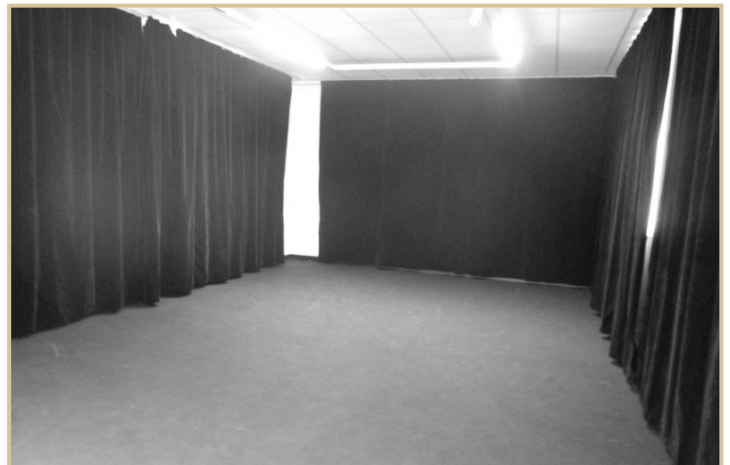


LE STUDIO DU BAS (studio mutualisé avec la cie nathalie béasse et le collectif BLAST)

Espace situé au rez-de-chaussée du bâtiment. Plancher noir au sol, ce studio est équipé d'une boîte noire.
Dimensions : 4.80 m. d'ouverture - 7 m. de profondeur - hauteur sous plafond : 2,90 m.

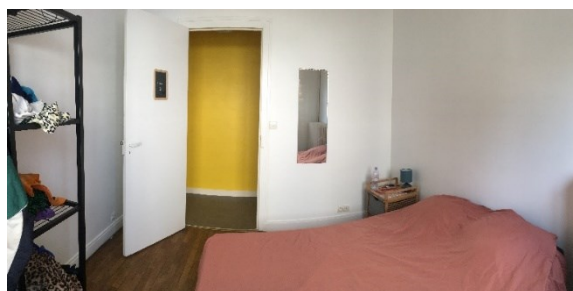
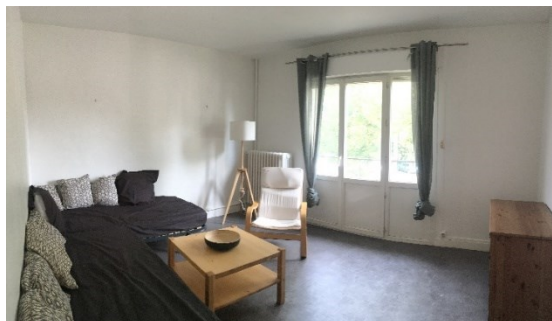
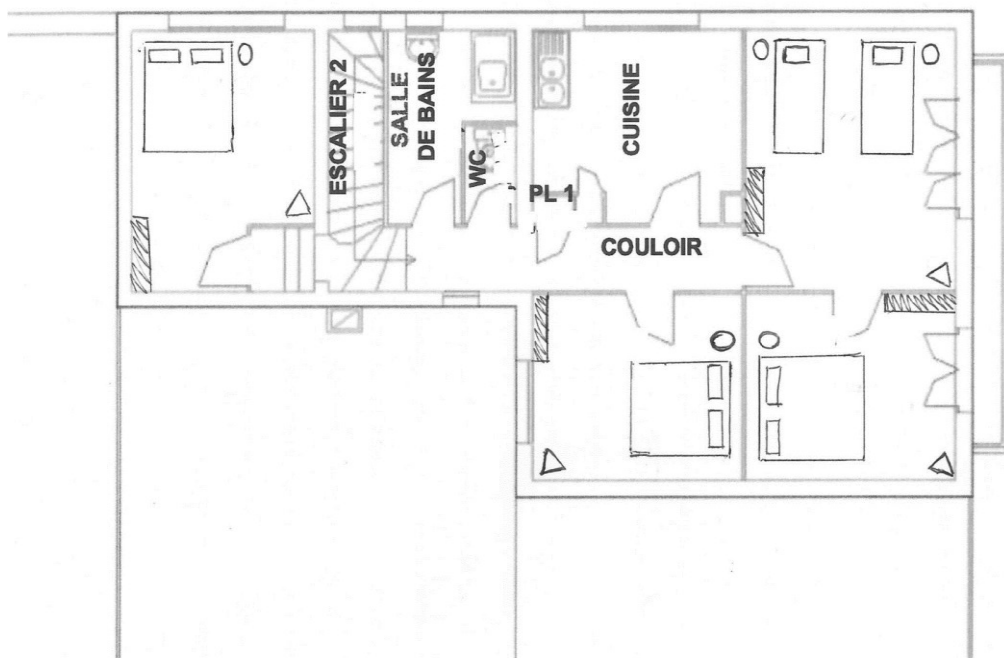
Jauge maximum de 49 personnes.

Accès à une cuisine équipée, partagée avec les autres compagnies en résidence.



L'HEBERGEMENT

Situé 1 rue des Greniers Saint-Jean, à 2 minutes à pied des studios de création



PIÈCES A FOURNIR

- **Dossier de présentation** du projet
- Précisions sur **l'étape de développement** de votre projet
- Tout autre document que vous jugerez intéressant à joindre à cet appel à résidence (texte, vidéo de travail, maquette...)
- **Personnes présentes sur la résidence** (*nom, prénom, fonction*) :
- **Durée et période(s) de résidences souhaitée(s)** : (*3 semaines maximum – sous réserve de disponibilité des studios*)
- **Hébergement** : (*Combien de personnes / Chambre double ou Single*)
- **De quel espace avez-vous besoin ?**
 - Le Studio
 - Le studio du bas

Toutes les pièces à fournir doivent être envoyées **sous la forme d'un PDF unique**

à contact@padloba.org

Date limite de dépôt :
15 mars 2024
Session Unique

PARTENAIRES ET SOUTIENS DU PADLOBA

Le padLOBA remercie ses soutiens...



...et ses partenaires

Le THV, Scène conventionnée d'Intérêt national Arts, enfance, jeunesse de Saint-Barthélemy-d'Anjou.

Le padLOBA fait partie du réseau PJP49 - réseau de soutien à la création et à la diffusion en Maine-et-Loire.